

NORDIC STORIES

Tectonic / Hidden Plains /
Isograd / Extreme Contrasts

Milliken™





INSPIRED. INSPIRING.

Our travels have taken us to extreme environments: the surreal contrasts of Iceland, a country powered by nature and made up of sulphurous plains, salt terraces and geothermal pools. This is geological drama at its best, a place where isolation and dark winters create the backdrop to a unique breed of creativity.

In contrast the gentle landscape of Denmark. A country peppered with archipelagos and lush forests and home of 21st Century design, where form and function meet utopian ideology.

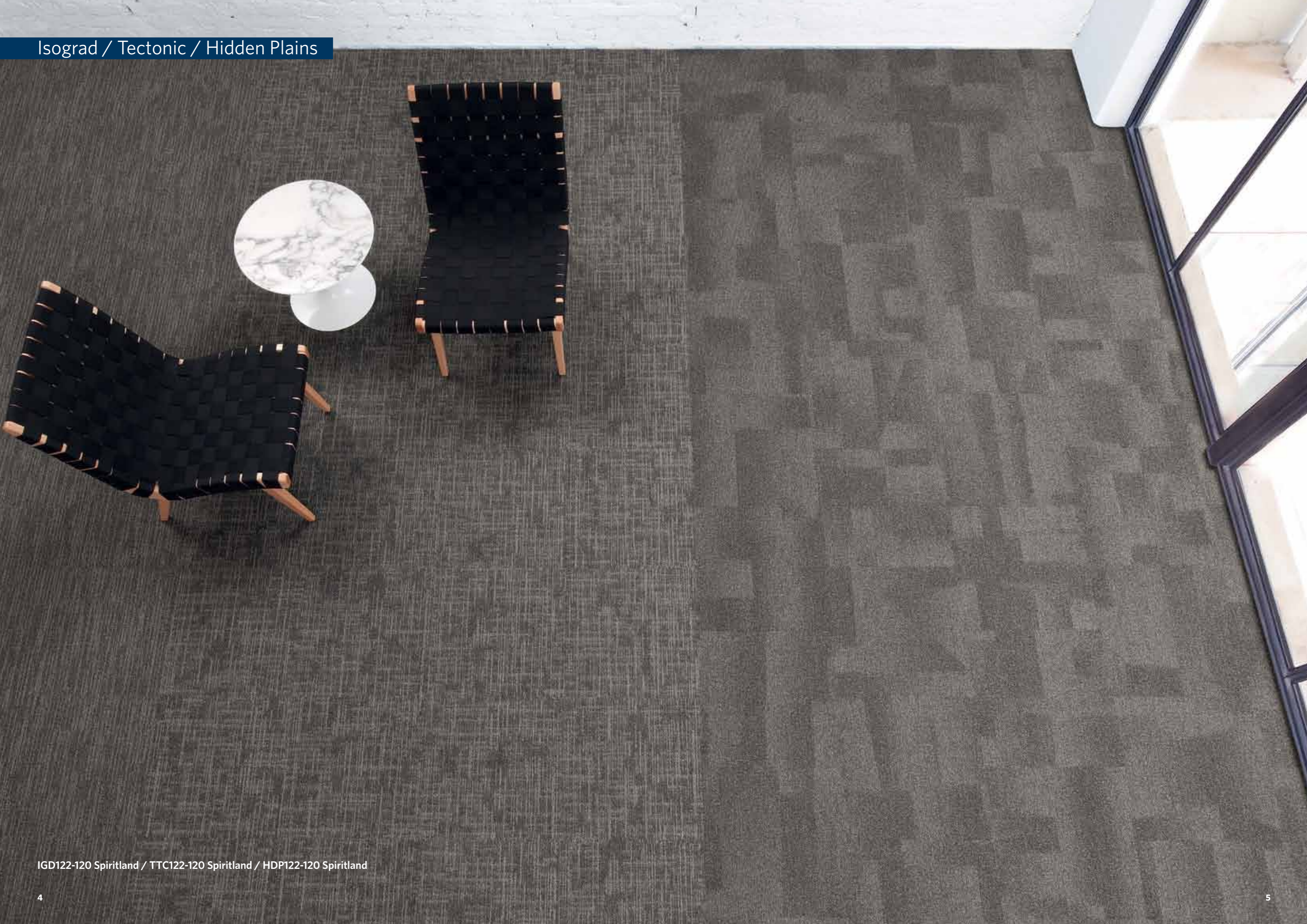


Nordic Stories is inspired by the textural landscape, geological extremes, folklore and modern culture of the Northern Hemisphere. Muted natural tones, black volcanic rock, deep blue lakes, rich golden moss, graphic landforms and bold architecture.

This Collection represents the sensory experience that is the Nordics, a series of diverse countries with distinct identities that have collectively helped to define contemporary design culture.



With thanks to Claire Kimble, Milliken Senior Designer, for the supply of the Icelandic photography used in this brochure



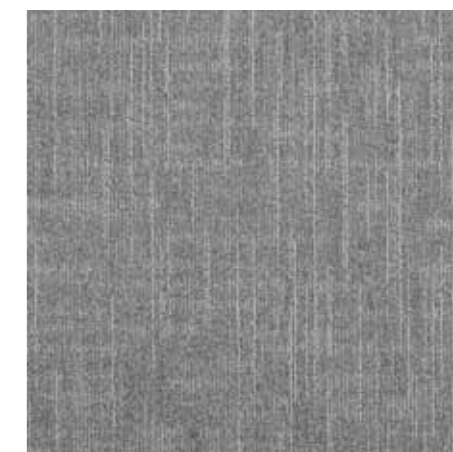




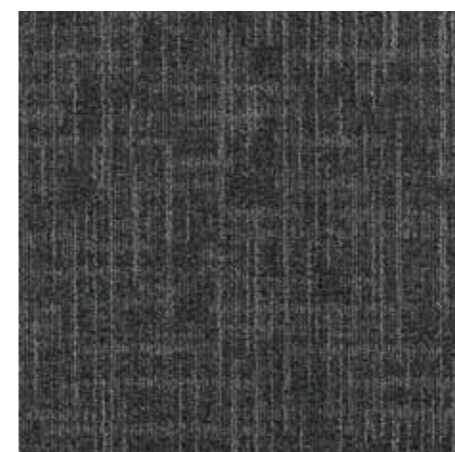
TTC119-27 Ash Blanket



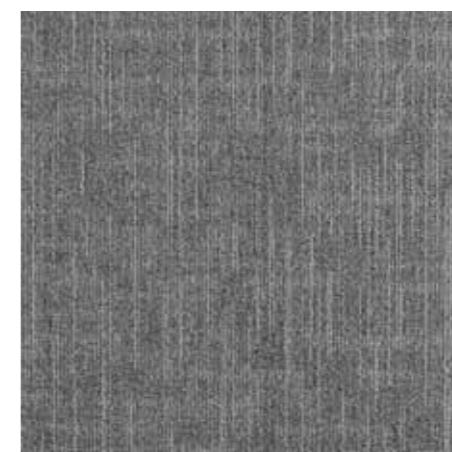
TTC67-119 Nordic Noir



TTC108-13 Fjord



TTC79-133 Dark Dansk



TTC25-152 Meltwater



TTC06-152 Jacobsen's Story



TTC25-120 Headwinds



TTC171-67 Øresund Bridge



TTC67-59 Lahar



TTC154-119 Polar Night



TTC27-52 Rock Powder



TTC94-59 Norse



TTC133-59 Alluvium



TTC169-109 Pippi's Red



TTC52-126 Baltic Plain



TTC52-159 Iceflow



TTC171-122 Sarah Lund



TTC122-120 Spiritland



TTC154-52 Rogen



TTC152-154 Malmo Grå



TTC38-66 Aalto



TTC121-122 Smörgåsbord



TTC124-94 Sandpiper



TTC121-124 Birch Sauna

Full tiles shown
For full technical specification
see page 27

Complètes dalles représentées
Pour les spécifications techniques
complètes voir page 27

Volle Fliesen abgebildet
Für weitere technische
Informationen siehe Seite 27

Muestras de loseta entera
Para especificaciones técnicas
completas vea pagina 27

Full tiles shown
For full technical specification
see page 27

Complètes dalles représentées
Pour les spécifications techniques
complètes voir page 27

Volle Fliesen abgebildet
Für weitere technische
Informationen siehe Seite 27

Muestras de loseta entera
Para especificaciones técnicas
completas vea pagina 27





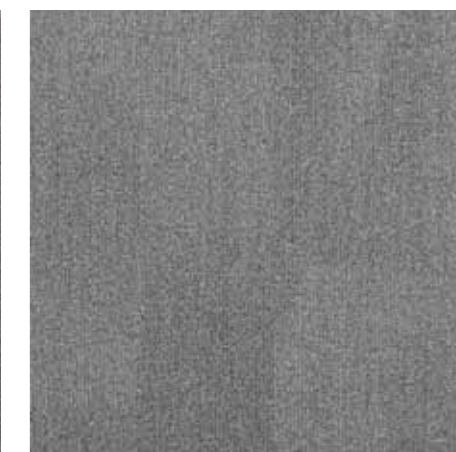
HDP27-52 Rock Powder



HDP119-27 Ash Blanket



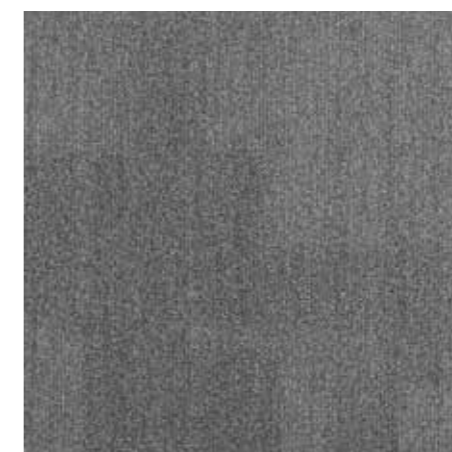
HDP67-119 Nordic Noir



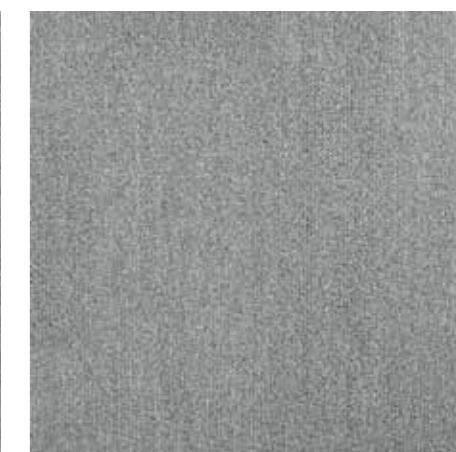
HDP108-13 Fjord



HDP79-133 Dark Dansk



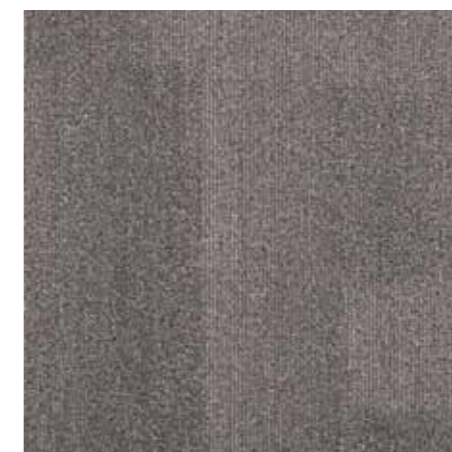
HDP25-152 Meltwater



HDP06-152 Jacobsen's Story



HDP25-120 Headwinds



HDP171-67 Øresund Bridge



HDP67-59 Lahar

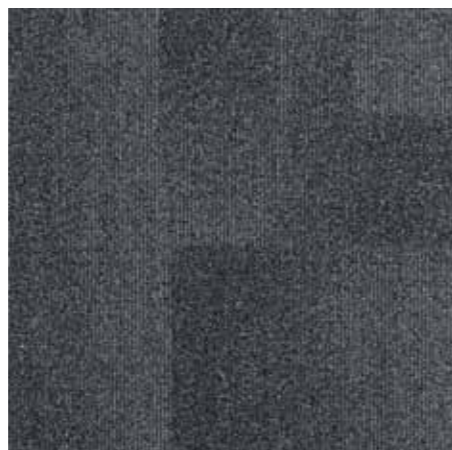
Full tiles shown
For full technical specification
see page 29

Complètes dalles représentées
Pour les spécifications techniques
complètes voir page 29

Volle Fliesen abgebildet
Für weitere technische
Informationen siehe Seite 29

Muestras de loseta entera
Para especificaciones técnicas
completas vea pagina 29

Hidden Plains



HDP154-119 Polar Night



HDP27-52 Rock Powder



HDP94-59 Norse



HDP133-59 Alluvium



HDP169-109 Pippi's Red



HDP52-126 Baltic Plain



HDP52-159 Iceflow



HDP171-122 Sarah Lund



HDP122-120 Spiritland



HDP154-52 Rogen



HDP152-154 Malmo Grå



HDP38-66 Aalto



HDP121-122 Smörgåsbord



HDP124-94 Sandpiper



HDP121-124 Birch Sauna

Full tiles shown
For full technical specification
see page 29

Complètes dalles représentées
Pour les spécifications techniques
complètes voir page 29

Volle Fliesen abgebildet
Für weitere technische
Informationen siehe Seite 29

Muestras de loseta entera
Para especificaciones técnicas
completas vea pagina 29

Full tiles shown
For full technical specification
see page 29

Complètes dalles représentées
Pour les spécifications techniques
complètes voir page 29

Volle Fliesen abgebildet
Für weitere technische
Informationen siehe Seite 29

Muestras de loseta entera
Para especificaciones técnicas
completas vea pagina 29



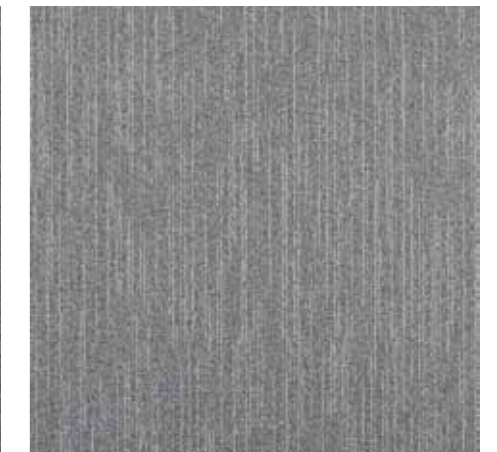
IGD122-120 Spiritland



IGD119-27 Ash Blanket



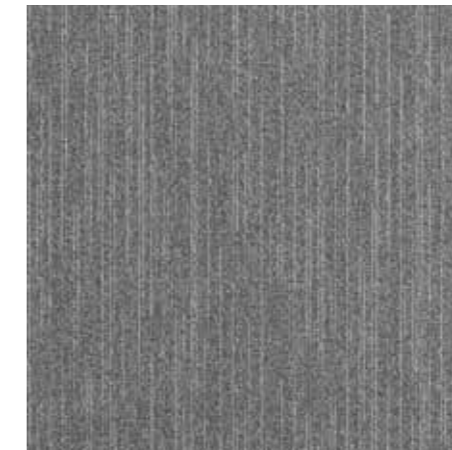
IGD67-119 Nordic Noir



IGD108-13 Fjord



IGD79-133 Dark Dansk



IGD25-152 Meltwater



IGD06-152 Jacobsen's Story



IGD25-120 Headwinds



IGD171-67 Øresund Bridge



IGD67-59 Lahar

Full tiles shown
For full technical specification
see page 28

Complètes dalles représentées
Pour les spécifications techniques
complètes voir page 28

Volle Fliesen abgebildet
Für weitere technische
Informationen siehe Seite 28

Muestras de loseta entera
Para especificaciones técnicas
completas vea pagina 28



IGD154-119 Polar Night



IGD27-52 Rock Powder



IGD94-59 Norse



IGD133-59 Alluvium



IGD169-109 Pippi's Red



IGD52-126 Baltic Plain



IGD52-159 Iceflow



IGD171-122 Sarah Lund



IGD122-120 Spiritland



IGD154-52 Rogen



IGD152-154 Malmo Grå



IGD38-66 Aalto



IGD121-122 Smörgåsbord



IGD124-94 Sandpiper



IGD121-124 Birch Sauna

Full tiles shown
For full technical specification
see page 28

Complètes dalles représentées
Pour les spécifications techniques
complètes voir page 28

Volle Fliesen abgebildet
Für weitere technische
Informationen siehe Seite 28

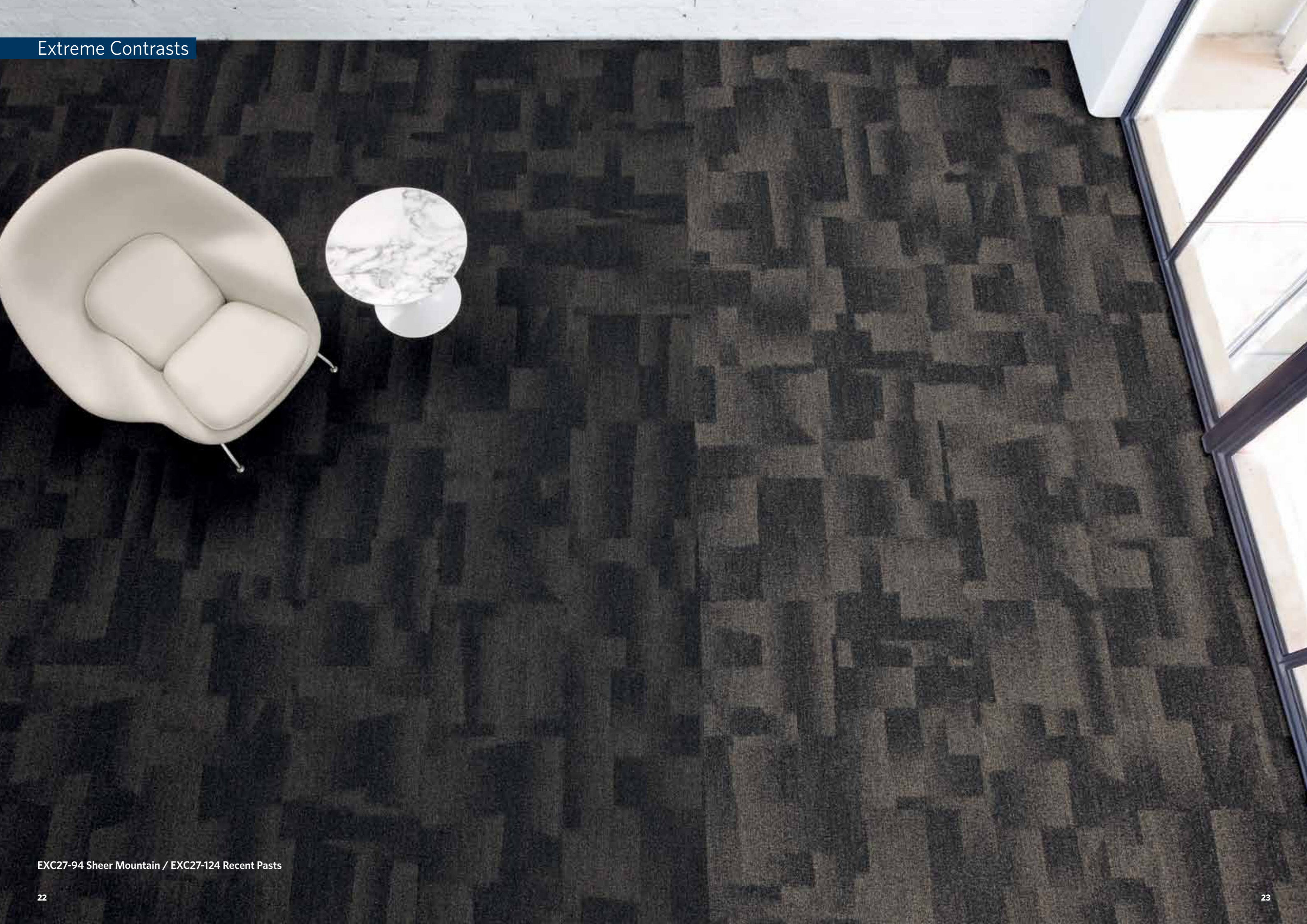
Muestras de loseta entera
Para especificaciones técnicas
completas vea pagina 28

Full tiles shown
For full technical specification
see page 28

Complètes dalles représentées
Pour les spécifications techniques
complètes voir page 28

Volle Fliesen abgebildet
Für weitere technische
Informationen siehe Seite 28

Muestras de loseta entera
Para especificaciones técnicas
completas vea pagina 28



Extreme Contrasts



EXC27-152 Puffin



EXC27-25 Harpa



EXC27-38 Crowberry



EXC27-159 Thor



EXC27-183 Nordic Mariner



EXC27-122 Blackened Cod



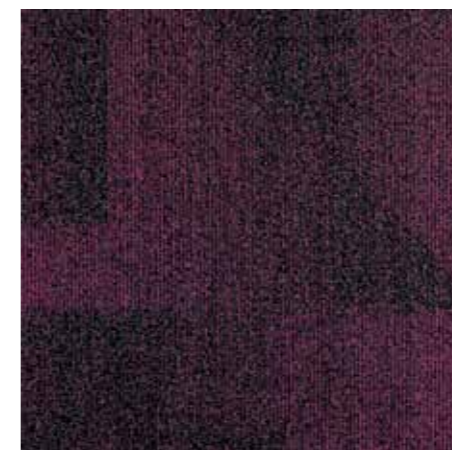
EXC27-124 Recent Past



EXC27-94 Sheer Mountain



EXC27-151 Noota



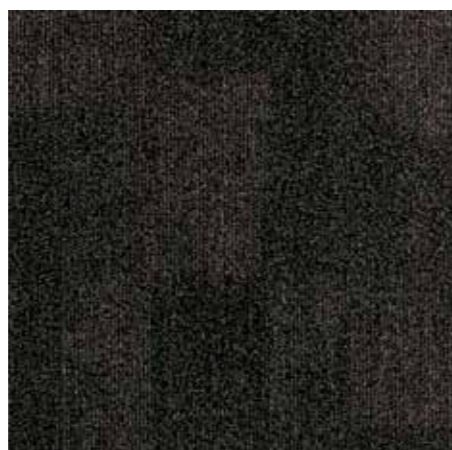
EXC27-131 It's Oh So Quiet



EXC27-169 Hot Springs



EXC27-120 Dark Castles



EXC27-59 Mudpot



EXC27-89 Huldufólk



EXC27-39 Golden Circle



EXC27-166 Viking Legend



EXC27-33 Rock Lobster

Full tiles shown
For full technical specification
see page 29

Complètes dalles représentées
Pour les spécifications techniques
complètes voir page 29

Volle Fliesen abgebildet
Für weitere technische
Informationen siehe Seite 29

Muestras de loseta entera
Para especificaciones técnicas
completas vea pagina 29

Full tiles shown
For full technical specification
see page 29

Complètes dalles représentées
Pour les spécifications techniques
complètes voir page 29

Volle Fliesen abgebildet
Für weitere technische
Informationen siehe Seite 29

Muestras de loseta entera
Para especificaciones técnicas
completas vea pagina 29

SUSTAINABILITY

With over 100 years of environmental stewardship, the Milliken family of companies is one of the world's most responsible manufacturers. We're carbon negative, thanks to the sustainable management of more than 130,000 acres of trees in Milliken forests, our use of renewable resources and our energy management system that includes internal and third party energy audits and various conservation projects. All Milliken products are certified carbon neutral.

Nordic Stories is produced in an ISO14001 certified facility in Wigan, UK using ethically sourced and wherever possible, locally produced, materials.

DURABILITE

Avec une expérience de plus de 100 ans dans la gestion durable de l'environnement, la grande famille des entreprises Milliken est l'une des sociétés les plus responsables au monde. Nous bénéficions d'un bilan carbone négatif, notamment grâce à la gestion durable de plus de 52.600 hectares de forêts Milliken ; à l'utilisation de ressources renouvelables; à notre système de gestion de l'énergie qui comprend des audits en interne et par des parties tierces, ainsi que plusieurs projets de préservation. Tous les produits Milliken & Company ont un bilan carbone négatif certifié.

Nordic Stories est fabriqué à Wigan, au Royaume-Uni, dans une usine certifiée ISO14001, avec des matériaux dont la traçabilité est attestée, et autant que possible, produits localement.

DOSSIER

Dossier en mousse: les dalles de moquette Nordic Stories comportent un dossier en mousse composée à 90% de matériau recyclé. En offrant un confort aux pieds, une meilleure acoustique et un aspect visuel plus durable, ce système confère également à ce produit une durée de vie plus longue.

Installation sans adhésif: afin de réduire encore plus son impact sur l'environnement, les dalles de moquettes Nordic Stories peuvent être fournies avec le système breveté de Milliken, TractionBack®. Ce type de dossier innovant permet une installation sans adhésif, améliorant ainsi la qualité de l'air intérieur, la rapidité d'installation, tout en réduisant l'usure du matériau.

CERTIFICATION

Avec Nordic Stories, vous bénéficiez de la certification des tierces parties suivantes:

- Fabriqué dans le respect de la norme ISO14001
- CRI Green Label Plus du Carpet and Rug Institute, association américaine de fabricants de moquette
- Label GUT
- Certifié BRE 'A' – ENP 491

Nordic Stories avec le système TractionBack® est éligible aux points du label LEED®.

RECYCLAGE

Parce qu'il vous assure la possibilité de retourner votre Nordic Stories usagée, le programme « Carpet Take Back » de Milliken permet un recyclage responsable des produits en fin de vie.

BACKING

Cushion Backing: Nordic Stories carpet tiles feature 90% recycled content cushion backing offering underfoot comfort, improved acoustics and superior appearance retention leading to extended product life.

Adhesive Free Installation: To further reduce its environmental impact, Nordic Stories can be supplied with Milliken's patented TractionBack®, an innovative backing system that enables adhesive free installation and therefore improves indoor air quality, speeds installation and reduces materials usage.

NACHHALTIGKEIT

Mehr als 100 Jahre Erfahrung und Förderung des Umweltschutzes machen die Milliken Unternehmensfamilie zu einem der weltweit umweltbewusstesten Hersteller. Unsere Kohlenstoffbilanz ist aufgrund unseres nachhaltigen Managements von mehr als 130.000 Acres Bäumen in Milliken eigenen Wäldern, dem Einsatz erneuerbarer Ressourcen und unseres Energiemanagement-Systems, dessen Energiebilanz sowohl intern als auch von Dritten überprüft wird und verschiedener Naturschutzprojekte negativ. Alle Produkte der Milliken & Company sind kohlenstoffneutral zertifiziert.

Nordic Stories wird in einer ISO14001 zertifizierten Produktionsanlage in Wigan, England hergestellt, wobei ethisch unbedenkliche und wenn immer möglich, lokale Materialien verwendet werden.

RÜCKEN

Rückenpolster: Nordic Stories Teppichfliesen haben Rückenpolster aus 90% Recyclingmaterial und bieten hohen Gehkomfort, verbesserte Schallabsorption und eine ausgezeichnete Beibehaltung des Aussehens, was zu einer verlängerten Lebensdauer des Produktes führt. **Klebstoffreies Verlegen:** Um den Umwelteinfluss noch weiter zu reduzieren, wird Nordic Stories auch mit dem von Milliken patentierten TractionBack® angeboten, ein innovatives Rückensystem, welches klebstoffreies Verlegen erlaubt und daher die Raumluftqualität verbessert, die Installation beschleunigt und den Materialverbrauch reduziert.

ZERTIFIZIERUNG

Mit Nordic Stories haben Sie die Sicherheit folgender Zertifizierungen durch Dritte:

- Hergestellt in Übereinstimmung mit ISO14001
- CRI Green Label Plus
- GuT zertifiziert
- BRE Zertifizierung 'A' – ENP 491

Nordic Stories mit TractionBack® ist qualifiziert für LEED® Punkte.

WIEDERVERWENDUNG

Die umweltbewusste Wiederverwendung der Nordic Stories Altteppiche ist durch die Rückgabeoption durch das Milliken Teppich-Rücknahmesystem gesichert.

CERTIFICATION

With Nordic Stories, you have the security of the following third party certifications:

- Manufactured in compliance with ISO14001
- CRI Green Label Plus
- GuT Certified
- BRE 'A' rated certification – ENP 491

Nordic Stories with TractionBack® is eligible for LEED® points.

RE-USE

Responsible end of life re-use is assured with the option to return your used Nordic Stories carpet through Milliken's 'Carpet Take Back' programme.

SOSTENIBILIDAD

Con más de 100 años de experiencia en la gestión medioambiental del negocio, la familia de empresas de Milliken constituye uno de los grupos de empresas fabricantes más responsables del mundo. Presumimos de tener emisiones negativas de carbono, gracias a la gestión sostenible de más de 52.600 hectáreas de árboles en los bosques de Milliken, al uso de recursos renovables y a nuestro sistema de gestión de la energía que incluye auditorías, tanto internas como externas, sin olvidar también los numerosos proyectos de conservación que llevamos a cabo. Todos los productos de Milliken & Company gozan del certificado de carbono neutro.

Nordic Stories se produce en la fábrica de Wigan, Reino Unido, certificada con ISO14001, utilizando materiales de procedencia segura y ética y, en la medida de lo posible, producidos localmente.

REVESTIMIENTO

Revestimiento almohadillado: Las losetas de moqueta modular Nordic Stories presentan un revestimiento almohadillado con el 90% de contenido reciclado, ofreciendo confort para los pies, unas condiciones acústicas mejoradas y una superior retención de la apariencia que contribuye a extender la vida útil del producto.

Instalación sin adhesivos: Para reducir aún más su impacto medioambiental, Nordic Stories se puede solicitar con TractionBack®, el innovador sistema de revestimiento patentado por Milliken que permite la instalación sin adhesivos y, por tanto, mejora la calidad del aire en los espacios interiores, agiliza la instalación y reduce el uso de materiales.

CERTIFICADOS

Con Nordic Stories, le garantizamos la consecución de los siguientes certificados galardonados por entidades independientes:

- Producto fabricado en cumplimiento de la norma ISO14001
- CRI Green Label Plus
- Certificado GuT
- Certificación BRE 'A' – ENP 491

Nordic Stories con revestimiento TractionBack® colabora a la consecución de puntos LEED®.

REUTILIZACIÓN

A través del programa de recogida de la moqueta "Carpet Take Back" de Milliken se garantiza una reutilización responsable de la moqueta modular Nordic Stories al final de su vida útil.

SPECIFICATIONS

NORDIC STORIES Tectonic



DOP - 0338 - 100402
EN 14041:2004



Installation
Installation
Installation
Instalación



Monolithic
Monolithique
Monolithic
Monolítico

SPECIFICATION

Construction
Tufted Textured Loop Pile
Face Fibre
Solution dyed Type 6.6 Nylon
Finished Face Weight
610 g/m²
Gauge
47.2/10 cm
Rows
42/10 cm
Tuft Density
198,200/m²
Finished Pile Height
2.0 - 4.5 mm
Standard Backing
90% Recycled content Polyurethane cushion Available with TractionBack® on request
Nominal Total Thickness
9.3 mm
Tile Size
457.2 x 457.2 mm
Nominal Total Weight
3900 g/m²
Tiles per Box
22 (4,598m²)

PERFORMANCE

Flammability (Euroclassification EN13501:1-2002)
Class Bfl – sl
Flammability (Radiant Panel ASTM-E-648)
Class 1
Flammability (Hot metal nut BS4790)
Low radius of Char
Use Classification (EN1307)
Class 3 3 Heavy Commercial Use
Static Electricity (ISO 6356)
≤ 2.0 KV, Permanent Conductive Fibre
Impact Sound (ISO 140-8)
31 dB
Sound absorption (ISO 354)
0.25 Class E

ENVIRONMENTAL

17% Recycled content by total product weight
20% Recycled content yarn
90% Recycled content cushion backing
Manufactured using electricity from renewable sources
CRI Green Label Plus certified for indoor air quality
GuT certified
BRE 'A' rated certification – ENP 491

GUARANTEES

12 year wear guarantee
Lifetime Antistatic guarantee
Latent Defects guarantee

Design Copyright – Milliken & Company.
This cushion-back carpet tile product is covered by one or more patents, published applications and/or patents pending. Specifications are subject to normal manufacturing tolerances and may be changed without prior notice. Copies of actual test results are available upon request.

Colours shown in this catalogue are a photographic representation only. For accurate colour and pattern reference we always suggest obtaining a physical carpet sample.

SPÉCIFICATION

Construction
Tufetée bouclée
Fibre
Teintes en solution Type 6.6 Nylon
Poids de fibre
610 g/m²
Jauge
47,2/10 cm
Nombre de points
42/10 cm
Densité du tuft
198,200/m²
Hauteur du Velours
2,0 - 4,5 mm
Dossier Standard
Mousse Polyuréthane à cellule ouverte
Dossier 90% recyclé
Disponible avec TractionBack® sur demande
Épaisseur totale
9,3 mm
Dimensions des dalles
457,2 x 457,2 mm
Poids total
3900 g/m²
Nbre de dalles par Carton
22 (4,598m²)

PERFORMANCE

Classement feu (Euro classification EN13501:1-2002)
Classe Bfl – sl
Classement feu (Panneau Rayonnant ASTM E648)
Classe 1
Classement feu (Ecrou en métal chaud BS4790)
Faible rayon de carbone
Utilisation (EN1307)
Classe 3 3 pour usage commercial intensif
Velours Antistatique (ISO 6356)
≤ 2,0 KV fibres à transmission permanente
Isolation des bruits d'impacts (ISO 140-8)
31 dB
Absorption des bruits aériens (ISO 354)
0.25 Classe E

ENVIRONMENTAL

90% du dossier en mousse est recyclé
17% du poids totale du produit vient des matériaux recyclés
20% du contient du filin
Fabriqué avec de l'énergie renouvelable
Certifié GUT & CRI Green Label Plus
Certifié BRE 'A' – ENP 491

GARANTIES

12 ans contre usage
Antistatique permanent
Vices cachés

Design Copyright – Milliken & Company.
Ce système intégral de dossier en mousse appliqué à ce produit est couvert par un ou plus brevets, applications publiées et/ou brevets en cours. Milliken Contract se réserve le droit de changer ou modifier les données techniques. Il est possible que la moquette diffère légèrement des échantillons présentés.

Les couleurs qui apparaissent sur le catalogue ne sont que des représentations photographiques. Pour une référence précise concernant la couleur ou le motif, nous conseillons toujours d'obtenir un échantillon physique d'une dalle.

DATENBLATT

Konstruktion
Getuftete, flache Schlingenware
Polfasermaterial
Solution-Dyed Type 6.6 Nylon
Poleinsatzgewicht
610 g/m²
Teilung
47,2/10 cm
Stiche
42/10 cm
Noppenzahl
198,200/m²
Polschichtdicke
2,0 - 4,5 mm
Rückenausrüstung
Der Schaumrücken enthält 90% recyceltes Polyurethan
Auf Wunsch mit TractionBack®
Gesamtdicke
9,3 mm
Abmessung
457,2 x 457,2 mm
Gesamtgewicht
3900 g/m²
Fliesen/Karton
22 (4,598m²)

BAUPHYSIKALISCHE EIGENSCHAFTEN

Brennverhalten (und Qualmklasse EN13501:1-2002)
Klasse Bfl – sl
Brennverhalten (Radiant Panel ASTM-E-648)
Klasse 1
Brennverhalten (Hot metal nut BS4790)
Geringer Verkohlungsradius
Klassifikation (EN1307)
Klasse 3 3 Extrem
Statische Ladung (ISO 6356)
≤ 2,0 KV, Permanent leitfähige Faser
Trittschallverbesserungsmaß (ISO 140-8)
31 dB
Schallabsorptionsgrad (ISO 354)
0.25 Klasse E

UMWELTEIGENSCHAFTEN

Enthält bis zu 20% recyceltes Garn
Enthält 90% recycelten Polsterrücken
Gesamtgewicht enthält 17% recyceltes Material
Hergestellt unter Nutzung alternativer Energie
Zertifizierung CRI Green Label Plus für Raumluftqualität.
Zertifizierung GuT
BRE Zertifizierung 'A' – ENP 491

GARANTIEN

12 Jahre auf Verschleiß
Lebenslange Antistatik
Latenter Mangel

Design Copyright – Milliken & Company.
Diese Schaumrücken-teppichfliesen werden durch ein oder mehrere Patente durch veröffentlichte Anwendung oder durch angemeldete Patente geschützt. Spezifikationen unterliegen normalen Fertigungstoleranzen und können ohne vorherige Ankündigung geändert werden. Kopien der tatsächlichen Testergebnisse sind auf Anfrage erhältlich.

Die im Katalog gezeigten Farben sind nur eine fotografische Wiedergabe. Für akkurate Referenzen der Farben und Design empfehlen wir immer ein physisches Teppichmuster.

HOJA DE ESPECIFICACIÓN

Modelo
Moqueta modular de bucle nivelada
Fibra
Nylon Type 6.6 teñido en masa
Peso final de la cara superior de la moqueta
610 g/m²
Galga
47,2/10 cm
Hilera
42/10 cm
Densidad del bucle
198,200/m²
Altura final de la cara superior de la moqueta
2,0 - 4,5 mm
Revestimiento
El 90% del contenido del revestimiento almohadillado de poliuretano es material reciclado. Disponible con revestimiento TractionBack® a solicitud del cliente
Grosor total aproximado de cada módulo
9,3 mm
Tamaño de cada módulo
457,2 x 457,2 mm
Peso total aproximado de cada módulo
3900 g/m²
Módulos por caja
22 (4,598m²)

FUNCIONAMIENTO

Inflamabilidad (Euroclasificación EN13501:1-2002)
Clase Bfl – sl
Inflamabilidad (Panel radiante ASTM-E-648)
Clase 1
Inflamabilidad (Hot metal nut BS4790)
Pequeño radio de quemado
Clasificación de uso (EN1307)
Clase 3 3 Uso comercial intenso
Electricidad estática (ISO 6356)
≤ 2,0 KV, Fibra conductora permanente
Impacto del sonido (ISO 140-8)
31 dB
Absorción del sonido (ISO 354)
0.25 Clase E

INFORMACIÓN MEDIOAMBIENTAL

Hasta un 20% del contenido del hilo es reciclado
El 90% del contenido del revestimiento almohadillado es reciclado
El contenido del revestimiento almohadillado es reciclado
El 17% del peso total del producto está compuesto por material reciclado
Producto fabricado utilizando electricidad procedente de fuentes de energía renovable
Certificaciones GUT y CRI Green Label Plus sobre la calidad del aire en espacios cerrados
Certificación BRE 'A' – ENP 491

GARANTÍAS

12 años de garantía frente al desgaste
Garantía de por vida de antiestaticidad
Garantía por posibles defectos

Copyright del diseño – Milliken & Company.
Esta moqueta con revestimiento almohadillado está protegida por una o más patentes, ya aplicadas o, en su caso, pendientes de concesión. Las especificaciones están sujetas al proceso habitual de fabricación, y pueden variar sin previo aviso. Están a disposición del cliente las copias de los resultados de las pruebas realizadas a nuestras moquetas.

Los colores que se muestran en este catálogo son sólo una representación fotográfica. Para apreciar el color y el diseño de forma más precisa, sugerimos siempre obtener una muestra física de moqueta.

SPECIFICATIONS

NORDIC STORIES Isograd



DOP - 0338 - 100402
EN 14041:2004



Installation
Installation
Instalación



Half Drop
Pose décalée
Um die Hälfte
versetzte verlegung
A mata junta

SPECIFICATION

Construction
Tufted Textured Loop Pile
Face Fibre
Solution dyed Type 6.6 Nylon
Finished Face Weight
575 g/m²
Gauge
47,2/10 cm
Rows
42/10 cm
Tuft Density
198,200/m²
Finished Pile Height
2.0 - 4.5 mm
Standard Backing
90% Recycled content Polyurethane cushion
Available with TractionBack® on request
Nominal Total Thickness
8.9 mm
Tile Size
457.2 x 457.2 mm
Nominal Total Weight
3860 g/m²
Tiles per Box
22 (4,598m²)

PERFORMANCE

Flammability
(Euroclassification EN13501:1-2002)
Class Bfl - sl
Flammability (Radiant Panel ASTM-E-648)
Class 1
Flammability (Hot metal nut BS4790)
Low radius of Char
Use Classification (EN1307)
Class 3 3 Heavy Commercial Use
Static Electricity (ISO 6356)
≤ 2.0 KV, Permanent Conductive Fibre
Impact Sound (ISO 140-8)
31 dB
Sound absorption (ISO 354)
0.25 Class E

ENVIRONMENTAL

17% Recycled content by total product weight
20% Recycled content yarn
90% Recycled content cushion backing
Manufactured using electricity from renewable sources
CRI Green Label Plus certified for indoor air quality
GuT certified
BRE 'A' rated certification - ENP 491

GUARANTEES

12 year wear guarantee
Lifetime Antistatic guarantee
Latent Defects guarantee

Design Copyright - Milliken & Company.
This cushion-back carpet tile product is covered by one or more patents, published applications and/or patents pending. Specifications are subject to normal manufacturing tolerances and may be changed without prior notice. Copies of actual test results are available upon request.

SPÉCIFICATION

Construction
Tuftée bouclée
Fibre
Teintes en solution Type 6.6 Nylon
Poids de fibre
575 g/m²
Jauge
47,2/10 cm
Nombre de points
42/10 cm
Densité du tuft
198,200/m²
Hauteur du Velours
2,0 - 4,5mm
Dossier Standard
Mousse Polyuréthane à cellule ouverte
Dossier 90% recyclé
Disponible avec TractionBack® sur demande
Épaisseur totale
8,9 mm
Dimensions des dalles
457,2 x 457,2 mm
Poids total
3860 g/m²
Nbre de dalles par Carton
22 (4,598m²)

PERFORMANCE

Classement feu
(Euro classification EN13501:1-2002)
Classe Bfl - sl
Classement feu
(Panneau Rayonnant ASTM E648)
Classe 1
Classement feu (Ecrout en métal chaud BS4790)
Faible rayon de carbone
Utilisation (EN1307)
Classe 3 3 pour usage commercial intensif
Velours Antistatique (ISO 6356)
≤ 2.0 KV fibres à transmission permanente
Isolation des bruits d'impacts (ISO 140-8)
31dB
Absorption des bruits aériens (ISO 354)
0.25 Classe E

ENVIRONMENTAL

90% du dossier en mousse est recyclé
17% du poids totale du produit vient des matériaux recyclés
20% du contenu du filin
Fabriqué avec de l'énergie renouvelable
Certifié GUT & CRI Green Label Plus
Certifié BRE 'A' - ENP 491

GARANTIES

12 ans contre usage
Antistatique permanent
Vices cachés

Design Copyright - Milliken & Company.
Ce système intégral de dossier en mousse appliqué à ce produit est couvert par un ou plus brevets, applications publiées et/ou brevets en cours. Milliken Contract se réserve le droit de changer ou modifier les données techniques. Il est possible que la moquette diffère légèrement des échantillons présentés.

DATENBLATT

Konstruktion
Getuftete, flache Schlingenware
Polfasermaterial
Solution-Dyed Type 6.6 Nylon
Poleinsatzgewicht
575 g/m²
Teilung
47,2/10 cm
Stiche
42/10 cm
Noppenzahl
198,200/m²
Polschichtdicke
2,0 - 4,5mm
Rückenausrüstung
Der Schaumrücken enthält 90% recyceltes Polyurethan
Auf Wunsch mit TractionBack®
Gesamtdicke
8,9 mm
Abmessung
457,2 x 457,2 mm
Gesamtgewicht
3860 g/m²
Fliesen/Karton
22 (4,598m²)

BAUPHYSIKALISCHE EIGENSCHAFTEN

Brennverhalten
(und Qualmkategorie EN13501:1-2002)
Klasse Bfl - sl
Brennverhalten (Radiant Panel ASTM-E-648)
Klasse 1
Brennverhalten (Hot metal nut BS4790)
Geringer Verkohlungsradius
Klassifikation (EN1307)
Klasse 3 3 Extrem
Statische Ladung (ISO 6356)
≤ 2.0 KV, Permanent leitfähige Faser
 Trittschallverbesserungsmaß (ISO 140-8)
31 dB
Schallabsorptionsgrad (ISO 354)
0,25 Klasse E

UMWELTEIGENSCHAFTEN

Enthält bis zu 20% recyceltes Garn
Enthält 90% recycelten Polsterrücken
Gesamtgewicht enthält 17% recyceltes Material
Hergestellt unter Nutzung alternativer Energie
Zertifizierung CRI Green Label Plus für Raumluftqualität.
Zertifizierung GuT
BRE Zertifizierung 'A' - ENP 491

GARANTIEN

12 Jahre auf Verschleiß
Lebenslange Antistatik
Latenter Mangel

Design Copyright - Milliken & Company.
Diese Schaumrückenteppichfliesen werden durch ein oder mehrere Patente durch veröffentlichte Anwendung oder durch angemeldete Patente geschützt. Spezifikationen unterliegen normalen Fertigungstoleranzen und können ohne vorherige Ankündigung geändert werden. Kopien der tatsächlichen Testergebnisse sind auf Anfrage erhältlich.

HOJA DE ESPECIFICACIÓN

Modelo
Moqueta modular de bucle nivelada
Fibra
Nylon Type 6.6 teñido en masa
Peso final de la cara superior de la moqueta
575 g/m²
Galga
47,2/10 cm
Hilera
42/10 cm
Densidad del bucle
198,200/m²
Altura final de la cara superior de la moqueta
2,0 - 4,5 mm
Revestimiento
El 90% del contenido del revestimiento almohadillado de poliuretano es material reciclado. Disponible con revestimiento TractionBack® a solicitud del cliente
Grosor total aproximado de cada módulo
8,9 mm
Tamaño de cada módulo
457,2 x 457,2 mm
Peso total aproximado de cada módulo
3860 g/m²
Módulos por caja
22 (4,598m²)

FUNCIONAMIENTO

Inflamabilidad
(Euroclasificación EN13501:1-2002)
Clase Bfl - sl
Inflamabilidad (Panel radiante ASTM-E-648)
Clase 1
Inflamabilidad (Hot metal nut BS4790)
Pequeño radio de quema
Clasificación de uso (EN1307)
Clase 3 3 Uso comercial intenso
Electricidad estática (ISO 6356)
≤ 2.0 KV, Fibra conductora permanente
Impacto del sonido (ISO 140-8)
31 dB
Absorción del sonido (ISO 354)
0,25 Clase E

INFORMACIÓN MEDIOAMBIENTAL

Hasta un 20% del contenido del hilo es reciclado
El 90% del contenido del revestimiento almohadillado es reciclado
El 17% del peso total del producto está compuesto por material reciclado
Producto fabricado utilizando electricidad procedente de fuentes de energía renovable
Certificaciones GUT y CRI Green Label Plus sobre la calidad del aire en espacios cerrados
Certificación BRE 'A' - ENP 491

GARANTÍAS

12 años de garantía frente al desgaste
Garantía de por vida de antiestaticidad
Garantía por posibles defectos

Copyright del diseño - Milliken & Company.
Esta moqueta con revestimiento almohadillado está protegida por una o más patentes, ya aplicadas o, en su caso, pendientes de concesión. Las especificaciones están sujetas al proceso habitual de fabricación, y pueden variar sin previo aviso. Están a disposición del cliente las copias de los resultados de las pruebas realizadas a nuestras moquetas.

SPECIFICATIONS

NORDIC STORIES Hidden Plains / Extreme Contrasts



DOP - 0338 - 100402
EN 14041:2004



Installation
Installation
Instalación



Half Drop
Pose décalée
Um die Hälfte
versetzte verlegung
A mata junta

SPECIFICATION

Construction
Tufted Textured Loop Pile
Face Fibre
Solution-Dyed Type 6.6 Nylon
Finished Face Weight
595 g/m²
Gauge
47,2/10 cm
Rows
40/10 cm
Tuft Density
189,800/m²
Finished Pile Height
2.0 - 3.5 mm
Standard Backing
90% Recycled content Polyurethane cushion
Available with TractionBack® on request
Nominal Total Thickness
8.9 mm
Tile Size
457.2 x 457.2 mm
Nominal Total Weight
3880 g/m²
Tiles per Box
22 (4,598m²)

PERFORMANCE

Flammability
(Euroclassification EN13501:1-2002)
Class Bfl - sl
Flammability (Radiant Panel ASTM-E-648)
Class 1
Flammability (Hot metal nut BS4790)
Low radius of Char
Use Classification (EN1307)
Class 3 3 Heavy Commercial Use
Static Electricity (ISO 6356)
≤ 2.0 KV, Permanent Conductive Fibre
Impact Sound (ISO 140-8)
30 dB
Sound absorption (ISO 354)
0.25 Class E

ENVIRONMENTAL

17% Recycled content by total product weight
20% Recycled content yarn
90% Recycled content cushion backing
Manufactured using electricity from renewable sources
CRI Green Label Plus certified for indoor air quality
GuT certified
BRE 'A' rated certification - ENP 491

GUARANTEES

12 year wear guarantee
Lifetime Antistatic guarantee
Latent Defects guarantee

Design Copyright - Milliken & Company.
This cushion-back carpet tile product is covered by one or more patents, published applications and/or patents pending. Specifications are subject to normal manufacturing tolerances and may be changed without prior notice. Copies of actual test results are available upon request.

SPÉCIFICATION

Construction
Tuftée bouclée
Fibre
Teintes en solution Type 6.6 Nylon
Poids de fibre
595 g/m²
Jauge
47,2/10 cm
Nombre de points
40/10 cm
Densité du tuft
189,800/m²
Hauteur du Velours
2,0 - 3,5 mm
Dossier Standard
Der Schaumrücken enthält 90% recyceltes Polyurethan
Dossier 90% recyclé
Disponible avec TractionBack® sur demande
Épaisseur totale
8,9 mm
Dimensions des dalles
457,2 x 457,2 mm
Poids total
3880 g/m²
Nbre de dalles par Carton
22 (4,598m²)

PERFORMANCE

Classement feu
(Euro classification EN13501:1-2002)
Classe Bfl - sl
Classement feu
(Panneau Rayonnant ASTM E648)
Classe 1
Classement feu (Ecrout en métal chaud BS4790)
Pequeño radio de quema
Utilisation (EN1307)
Classe 3 3 pour usage commercial intensif
Velours Antistatique (ISO 6356)
≤ 2.0 KV fibres à transmission permanente
Isolation des bruits d'impacts (ISO 140-8)
30 dB
Absorption des bruits aériens (ISO 354)
0.25 Classe E

ENVIRONMENTAL

90% du dossier en mousse est recyclé
17% du poids totale du produit vient des matériaux recyclés
20% du contenu du filin
Fabriqué avec de l'énergie renouvelable
Certifié GUT & CRI Green Label Plus
Certifié BRE 'A' - ENP 491

GARANTIES

12 ans contre usage
Antistatique permanent
Vices cachés

Design Copyright - Milliken & Company.
Ce système intégral de dossier en mousse appliqué à ce produit est couvert par un ou plus brevets, applications publiées et/ou brevets en cours. Milliken Contract se réserve le droit de changer ou modifier les données techniques. Il est possible que la moquette diffère légèrement des échantillons présentés.

DATENBLATT

Konstruktion
Getuftete, flache Schlingenware
Polfasermaterial
Solution-Dyed Type 6.6 Nylon
Poleinsatzgewicht
595 g/m²
Teilung
47,2/10 cm
Stiche
40/10 cm
Noppenzahl
189,800/m²
Polschichtdicke
2,0 - 3,5 mm
Rückenausrüstung
Der Schaumrücken enthält 90% recyceltes Polyurethan
Dossier 90% recyceltes
Disponible con revestimiento TractionBack® a solicitud del cliente
Grosor total aproximado de cada módulo
8,9 mm
Abmessung
457,2 x 457,2 mm
Gesamtgewicht
3880 g/m²
Fliesen/Karton
22 (4,598m²)

BAUPHYSIKALISCHE EIGENSCHAFTEN

Brennverhalten
(und Qualmkategorie EN13501:1-2002)
Klasse Bfl - sl
Brennverhalten (Radiant Panel ASTM-E-648)
Klasse 1
Brennverhalten (Hot metal nut BS4790)
Geringer Verkohlungsradius
Klassifikation (EN1307)
Klasse 3 3 Uso comercial intenso
Statische Ladung (ISO 6356)
≤ 2.0 KV, Permanent leitfähige Faser
 Trittschallverbesserungsmaß (ISO 140-8)
30 dB
Schallabsorptionsgrad (ISO 354)
0,25 Klasse E

UMWELTEIGENSCHAFTEN

Enthält bis zu 20% recyceltes Garn
Enthält 90% recycelten Polsterrücken
Gesamtgewicht enthält 17% recyceltes Material
Hergestellt unter Nutzung alternativer Energie
Zertifizierung CRI Green Label Plus für Raumluftqualität.
Zertifizierung GuT
BRE Zertifizierung 'A' - ENP 491

GARANTIEN

12 Jahre auf Verschleiß
Lebenslange Antistatik
Latenter Mangel

Design Copyright - Milliken & Company.
Diese Schaumrückenteppichfliesen werden durch ein oder mehrere Patente durch veröffentlichte Anwendung oder durch angemeldete Patente geschützt. Spezifikationen unterliegen normalen Fertigungstoleranzen und können ohne vorherige Ankündigung geändert werden. Kopien der tatsächlichen Testergebnisse sind auf Anfrage erhältlich.

HOJA DE ESPECIFICACIÓN

Modelo
Moqueta modular de bucle nivelada
Fibra
Nylon Type 6.6 teñido en masa
Peso final de la cara superior de la moqueta
595 g/m²
Galga
47,2/10 cm
Hilera
40/10 cm
Densidad del bucle
189,800/m²
Altura final de la cara superior de la moqueta
2,0 - 3,5 mm
Revestimiento
El 90% del contenido del revestimiento almohadillado de poliuretano es material reciclado. Disponible con revestimiento TractionBack® a solicitud del cliente
Grosor total aproximado de cada módulo
8,9 mm
Tamaño de cada módulo
457,2 x 457,2 mm
Peso total aproximado de cada módulo
3880 g/m²
Módulos por caja
22 (4,598m²)

FUNCIONAMIENTO

Inflamabilidad
(Euroclasificación EN13501:1-2002)
Clase Bfl - sl
Inflamabilidad (Panel radiante ASTM-E-648)
Clase 1
Inflamabilidad (Hot metal nut BS4790)
Pequeño radio de quema
Clasificación de uso (EN1307)
Clase 3 3 Uso comercial intenso
Electricidad estática (ISO 6356)
≤ 2.0 KV, Fibra conductora permanente
Impacto del sonido (ISO 140-8)
30 dB
Absorción del sonido (ISO 354)
0,25 Clase E

INFORMACIÓN MEDIOAMBIENTAL

Hasta un 20% del contenido del hilo es reciclado
El 90% del contenido del revestimiento almohadillado es reciclado
El 17% del peso total del producto está compuesto por material reciclado
Producto fabricado utilizando electricidad procedente de fuentes de energía renovable
Certificaciones GUT y CRI Green Label Plus sobre la calidad del aire en espacios cerrados
Certificación BRE 'A' - ENP 491

GARANTÍAS

12 años de garantía frente al desgaste
Garantía de por vida de antiestaticidad
Garantía por posibles defectos

Copyright del diseño - Milliken & Company.
Esta moqueta con revestimiento almohadillado está protegida por una o más patentes, ya aplicadas o, en su caso, pendientes de concesión. Las especificaciones están sujetas al proceso habitual de fabricación, y pueden variar sin previo aviso. Están a disposición del cliente las copias de los resultados de las pruebas realizadas a nuestras moquetas.

Colour	Colour Name	L Value	Y Value
--------	-------------	---------	---------

Extreme Contrasts

EXC27-122	BLACKENED COD	26.7	5.0
EXC27-38	CROWBERRY	25.3	4.5
EXC27-120	DARK CASTLES	19.7	2.9
EXC27-39	GOLDEN CIRCLE	25.2	4.5
EXC27-25	HARPA	21.7	3.4
EXC27-169	HOT SPRINGS	20.2	3.0

Colour	Colour Name	L Value	Y Value
--------	-------------	---------	---------

Hidden Plains

HDP38-66	AALTO	25.5	4.6
HDP133-59	ALLUVIUM	20.6	3.1
HDP119-27	ASH BLANKET	19.0	2.7
HDP52-126	BALTIC PLAIN	30.1	6.3
HDP121-124	BIRCH SAUNA	48.1	16.9
HDP79-133	DARK DANSK	20.9	3.2
HDP108-13	FJORD	41.9	12.4
HDP25-120	HEADWINDS	31.7	7.0

Colour	Colour Name	L Value	Y Value
--------	-------------	---------	---------

Isograd

IGD38-66	AALTO	28.6	5.7
IGD133-59	ALLUVIUM	22.6	3.7
IGD119-27	ASH BLANKET	19.9	3.0
IGD52-126	BALTIC PLAIN	33.1	7.6
IGD121-124	BIRCH SAUNA	52.6	20.7
IGD79-133	DARK DANSK	22.4	3.6
IGD108-13	FJORD	43.2	13.3
IGD25-120	HEADWINDS	31.9	7.0

Colour	Colour Name	L Value	Y Value
--------	-------------	---------	---------

Tectonic

TTC38-66	AALTO	28.7	5.7
TTC133-59	ALLUVIUM	22.6	3.7
TTC119-27	ASH BLANKET	16.5	2.2
TTC52-126	BALTIC PLAIN	33.4	7.7
TTC121-124	BIRCH SAUNA	51.9	20.1
TTC79-133	DARK DANSK	23.4	3.9
TTC108-13	FJORD	43.2	13.3
TTC25-120	HEADWINDS	32.9	7.5

Colour	Colour Name	L Value	Y Value
--------	-------------	---------	---------

EXC27-89	HULDUFÓLK	23.1	3.8
EXC27-131	IT'S OH SO QUIET	19.7	2.9
EXC27-59	MUDPOT	16.9	2.3
EXC27-151	NOOTA	22.7	3.7
EXC27-183	NORDIC MARINER	17.8	2.5
EXC27-152	PUFFIN	26.2	4.8

Colour	Colour Name	L Value	Y Value
--------	-------------	---------	---------

HDP52-159	ICEFLOW	26.7	5.0
HDP06-153	JACOBSEN'S STORY	48.4	17.1
HDP67-59	LAHAR	27.7	5.3
HDP152-154	MALMO GRÅ	37.6	9.9
HDP25-152	MELTWATER	38.4	10.3
HDP67-119	NORDIC NOIR	26.5	4.9
HDP94-59	NORSE	28.1	5.5
HDP171-67	ØRESUND BRIDGE	37.9	10.0

Colour	Colour Name	L Value	Y Value
--------	-------------	---------	---------

IGD52-159	ICEFLOW	26.7	5.0
IGD06-154	JACOBSEN'S STORY	49.4	17.9
IGD67-59	LAHAR	30.4	6.4
IGD152-154	MALMO GRÅ	39.9	11.2
IGD25-152	MELTWATER	39.9	11.2
IGD67-119	NORDIC NOIR	27.2	5.2
IGD94-59	NORSE	27.5	5.3
IGD171-67	ØRESUND BRIDGE	41.3	12.1

Colour	Colour Name	L Value	Y Value
--------	-------------	---------	---------

TTC52-159	ICEFLOW	27.0	5.1
TTC06-152	JACOBSEN'S STORY	50.8	19.1
TTC67-59	LAHAR	29.8	6.2
TTC152-154	MALMO GRÅ	41.0	11.9
TTC25-152	MELTWATER	40.1	11.3
TTC67-119	NORDIC NOIR	29.0	5.8
TTC94-59	NORSE	28.1	5.5
TTC171-67	ØRESUND BRIDGE	41.3	12.1

Colour	Colour Name	L Value	Y Value
--------	-------------	---------	---------

EXC27-124	RECENT PASTS	24.9	4.4
EXC27-33	ROCK LOBSTER	24.1	4.1
EXC27-94	SHEER MOUNTAIN	19.7	2.9
EXC27-159	THOR	20.9	3.2
EXC27-166	VIKING LEGEND	34.5	8.3

Colour	Colour Name	L Value	Y Value
--------	-------------	---------	---------

HDP169-109	PIPPI'S RED	25.1	4.4
HDP154-119	POLAR NIGHT	26.6	5.0
HDP27-52	ROCK POWDER	19.7	2.9
HDP154-52	ROGEN	29.3	6.0
HDP124-94	SANDPIPER	35.2	8.6
HDP171-122	SARAH LUND	44.6	14.3
HDP121-122	SMÖRGÅSBORD	48.6	17.3
HDP122-120	SPIRITLAND	35.3	8.6

Colour	Colour Name	L Value	Y Value
--------	-------------	---------	---------

IGD169-109	PIPPI'S RED	27.2	5.2
IGD154-119	POLAR NIGHT	29.2	5.9
IGD27-52	ROCK POWDER	20.3	3.1
IGD154-52	ROGEN	30.5	6.4
IGD124-94	SANDPIPER	38.4	10.3
IGD171-122	SARAH LUND	45.7	15.0
IGD121-122	SMÖRGÅSBORD	51.4	19.6
IGD122-120	SPIRITLAND	36.9	9.5

Colour	Colour Name	L Value	Y Value
--------	-------------	---------	---------

TTC169-109	PIPPI'S RED	27.6	5.3
TTC154-119	POLAR NIGHT	28.6	5.7
TTC27-52	ROCK POWDER	21.5	3.4
TTC154-52	ROGEN	30.1	6.3
TTC124-94	SANDPIPER	38.1	10.1
TTC171-122	SARAH LUND	46.0	15.3
TTC121-122	SMÖRGÅSBORD	50.5	18.8
TTC122-120	SPIRITLAND	37.3	9.7





SAMPLE HOTLINE +44(0)1942 612 803

CUSTOMER SERVICE

T +44 (0)1942 612 777 | carpetenquiries@milliken.com
Beech Hill Plant, Gidlow Lane, Wigan WN6 8RN, England

LONDON STUDIO

T +44 (0)20 7336 7290
5 Berry Street, Clerkenwell, London EC1V 0AA, England